

マスク紐の調整方法

当社の「洗えるマスク」のゴム紐は結んであるので、結び目をほとして長さ調整ができます。
下記写真をご参考にサイズが合わない場合は、ご自身で調整してください。



現在マスク紐の不足により、2種類のタイプを使用させて頂いております。

- 上：クロ・・・マスクゴム（ソフトタイプ）
- 下：白・・・ナイロン平ゴム（ソフトタイプ）

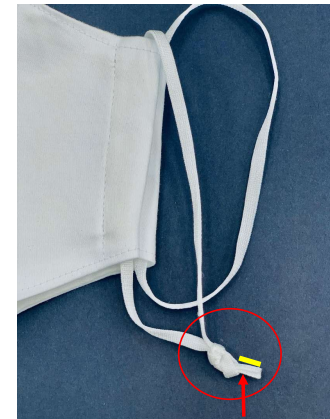
資材の入荷状況により、ゴム紐の種類は変わります。
ご指定はできませんので、ご了承ください。



ご注意
マスク紐に高温のアイロンを当てないでください!!
*ナイロンやポリウレタンなどの原料は、溶けたり硬化したり劣化します。



結び目をほとしてください。
*黒のマスクゴムタイプは固く結んであるので爪楊枝の先などで結び目を緩めて下さい。



結び目から出る紐の長さを確認して、結び直しをして下さい。

ゆるい場合は、**長めに残す**
キツイ場合は、**短めに残す**